

## **SO 03 - Verejné osvetlenie - Osvetlenie priechodov pre chodcov a cyklistov**

Umiestnenie lávky pre cyklistov a peších na Hornom rybníku v lokalite Kamenný mlyn, Trnava

## Obsah

### SO 03 - Verejné osvetlenie - Osvetlenie priechodov pre chodcov a cyklistov

#### Komunikácie - osvetlenie priechodov pre chodcov a cyklistov

Plán rozmístění svítidel.....	3
Kusovník svítidel.....	4
Pohledy.....	5
Shrnutí výsledků ploch.....	6
Priechod pre chodcov 5 - výpočtová plocha / Vertikální intenzita osvětlení.....	7
Priechod pre chodcov 5 - výpočtová plocha2 / Vertikální intenzita osvětlení.....	9
Priechod pre chodcov 3- výpočtová plocha / Vertikální intenzita osvětlení.....	11
Priechod pre chodcov 3 - výpočtová plocha2 / Vertikální intenzita osvětlení.....	13
Priechod pre chodcov 4 - výpočtová plocha2 / Vertikální intenzita osvětlení.....	15
Priechod pre chodcov 4- výpočtová plocha / Vertikální intenzita osvětlení.....	17

## Komunikácie - osvetlenie priechodov pre chodcov a cyklistov



### Siteco Beleuchtungstechnik GmbH 5XA5824D1B08 Streetlight 10 midi LED

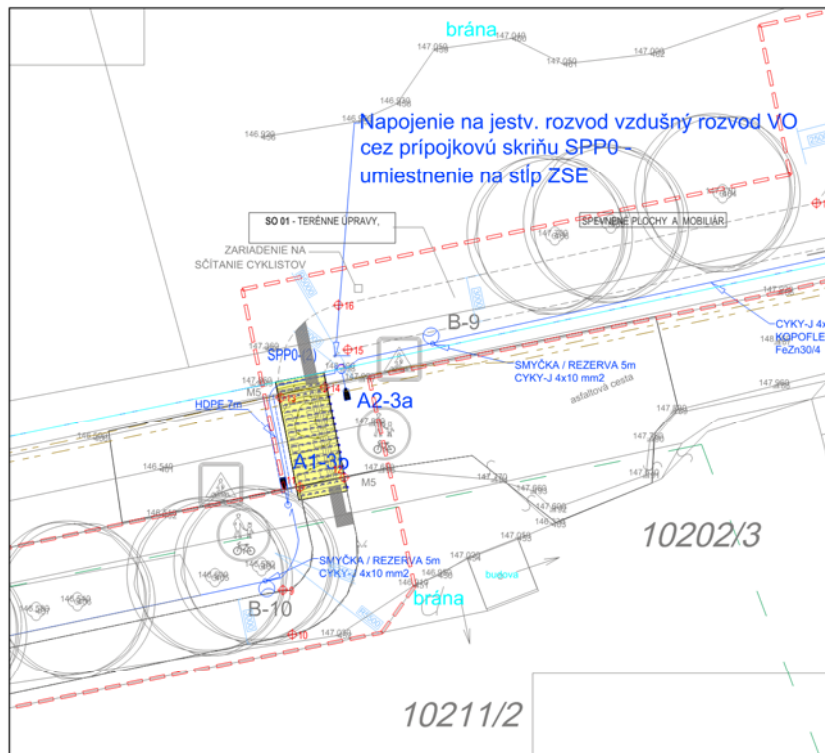
Č.	X [m]	Y [m]	Montážní výška [m]	Činitel údržby
1	-540.739	-640.137	6.000	0.85
2	-544.523	-646.456	6.000	0.85
3	-362.450	-603.150	6.000	0.85
4	-366.587	-609.126	6.000	0.85
5	-521.207	-646.044	6.000	0.85
6	-516.523	-650.310	6.000	0.85

## Komunikácie - osvetlenie priechodov pre chodcov a cyklistov

#	Svítidlo	$\Phi$ (Svítidlo) [lm]	Výkon [W]	Světelný výtěžek [lm/W]
6	Siteco Beleuchtungstechnik GmbH - 5XA5824D1B08 Streetlight 10 midi LED	8630	73.8	116.9
	Součet všech svítidel	51780	442.8	116.9

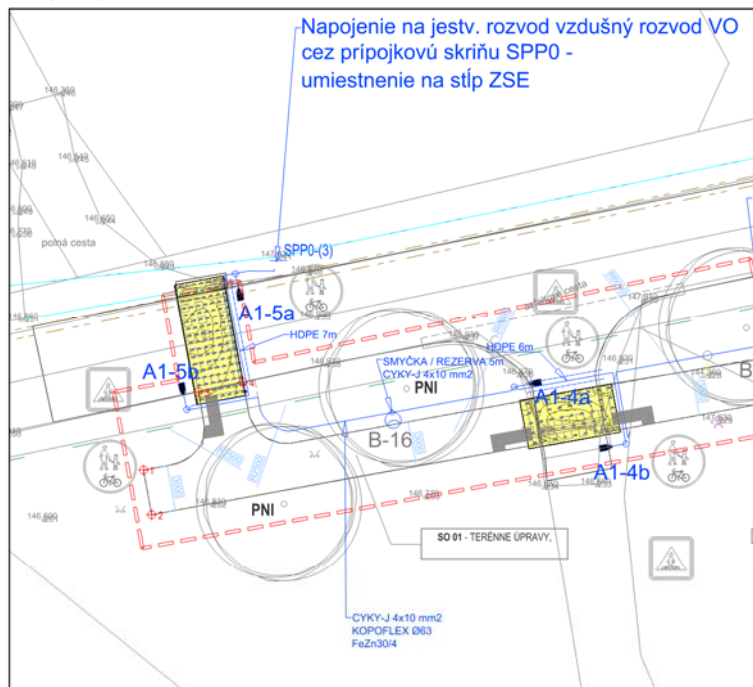
## Komunikácie - osvetlenie priechodov pre chodcov a cyklistov

### Priechod 3



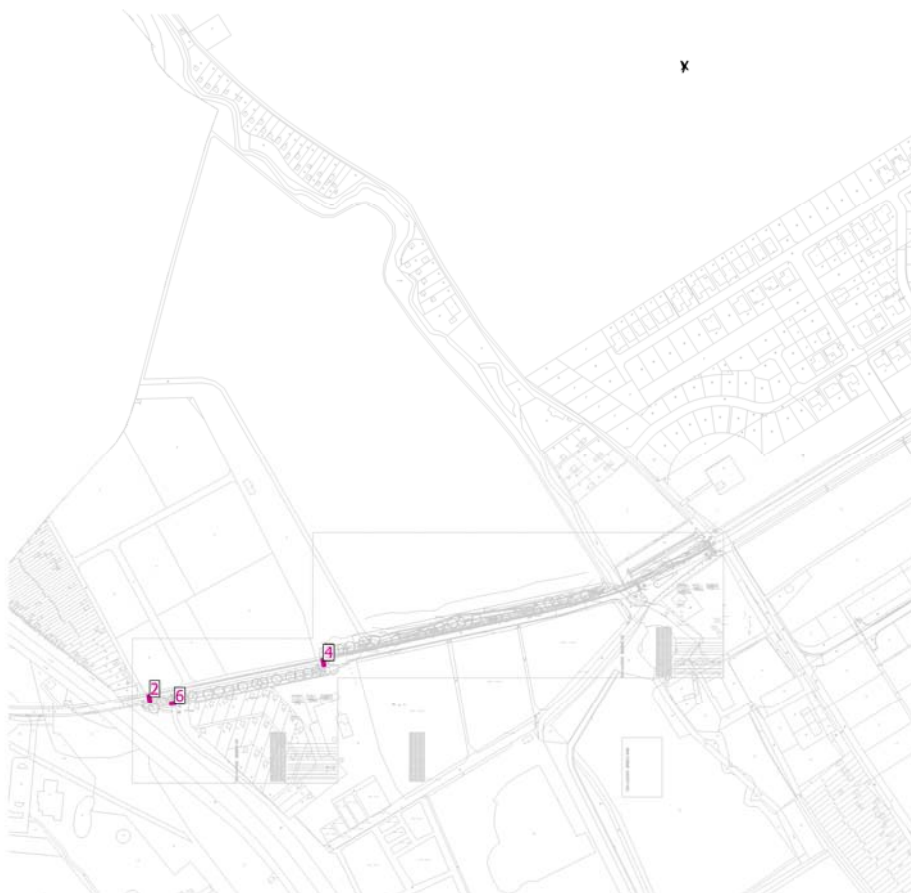
Měřítko: 1 : 500

### Priechod 4 a 5



Měřítko: 1 : 500

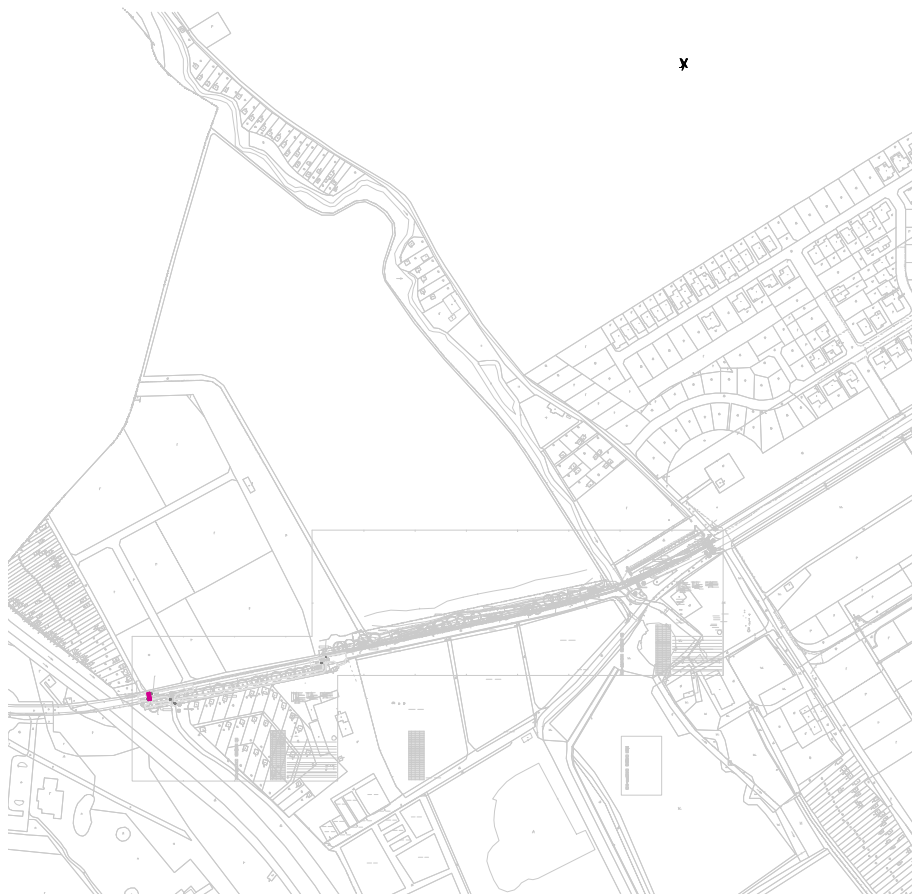
## Komunikácie - osvetlenie priechodov pre chodcov a cyklistov



Činitel údržby: 0.85

### Všeobecně

Plocha	Výsledek	Průměr (Pož.)	Min	Max	Min/střední	Min/Max
1 Priechod pre chodcov 5 - výpočtová plocha	Vertikální intenzita osvětlení [lx] Rotace: 10.0°, Výška: 0.850 m	46.4	6.48	90.6	0.14	0.072
2 Priechod pre chodcov 5 - výpočtová plocha2	Vertikální intenzita osvětlení [lx] Rotace: -170.0°, Výška: 0.850 m	45.0	5.11	89.6	0.11	0.057
3 Priechod pre chodcov 3- výpočtová plocha	Vertikální intenzita osvětlení [lx] Rotace: 10.0°, Výška: 0.850 m	49.4	8.37	90.9	0.17	0.092
4 Priechod pre chodcov 3 - výpočtová plocha2	Vertikální intenzita osvětlení [lx] Rotace: -170.0°, Výška: 0.850 m	44.2	4.75	90.6	0.11	0.052
5 Priechod pre chodcov 4 - výpočtová plocha2	Vertikální intenzita osvětlení [lx] Rotace: 100.0°, Výška: 0.850 m	54.7	14.4	90.1	0.26	0.16
6 Priechod pre chodcov 4- výpočtová plocha	Vertikální intenzita osvětlení [lx] Rotace: -80.0°, Výška: 0.850 m	52.2	11.4	89.8	0.22	0.13

**Priechod pre chodcov 5 - výpočtová plocha / Vertikální intenzita osvětlení**

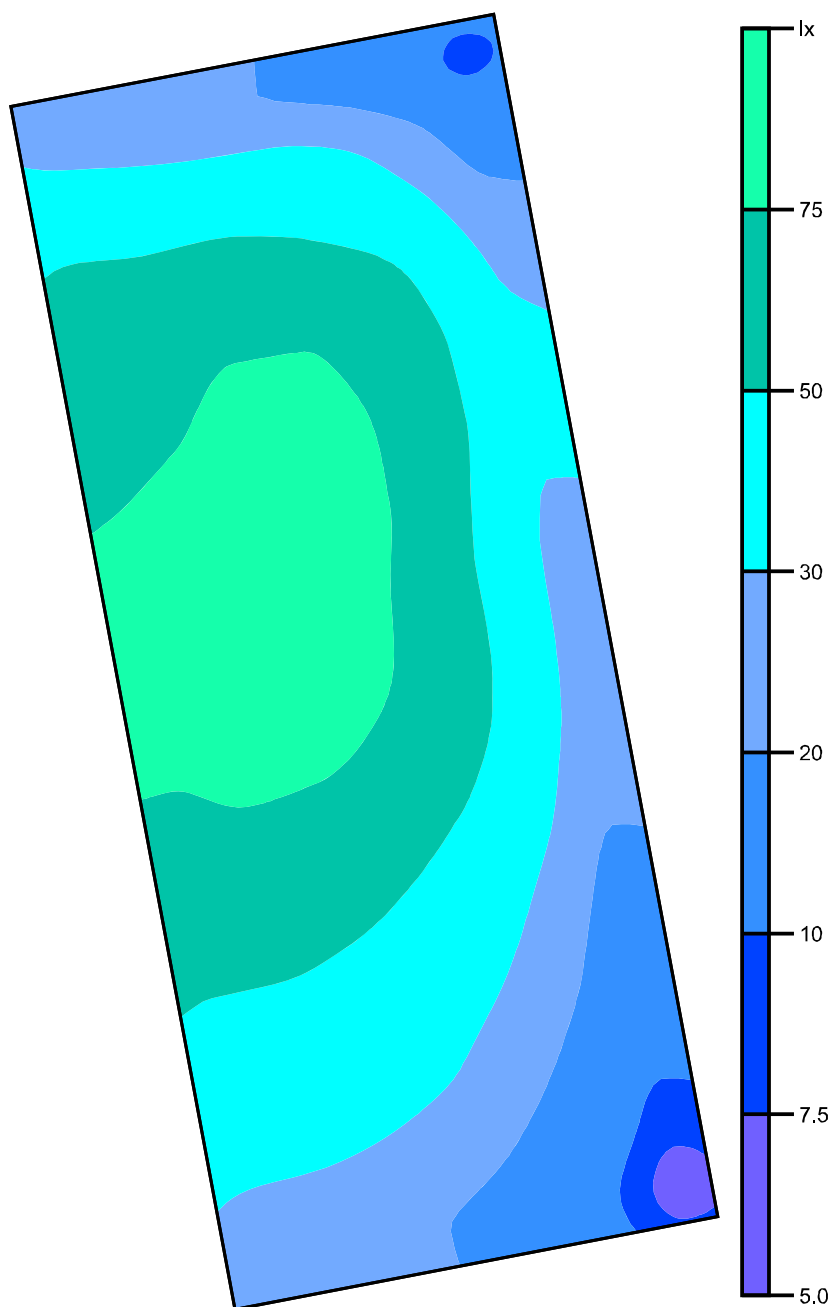
Činitel údržby: 0.85

**Priechod pre chodcov 5 - výpočtová plocha: Vertikální intenzita osvětlení (Rastr)****Světelná scéna: Světelná scéna 1**

Průměr: 46.4 lx, Min: 6.48 lx, Max: 90.6 lx, Min/střední: 0.14, Min/Max: 0.072

Rotace: 10.0°, Výška: 0.850 m

## Nepravé barvy [lx]



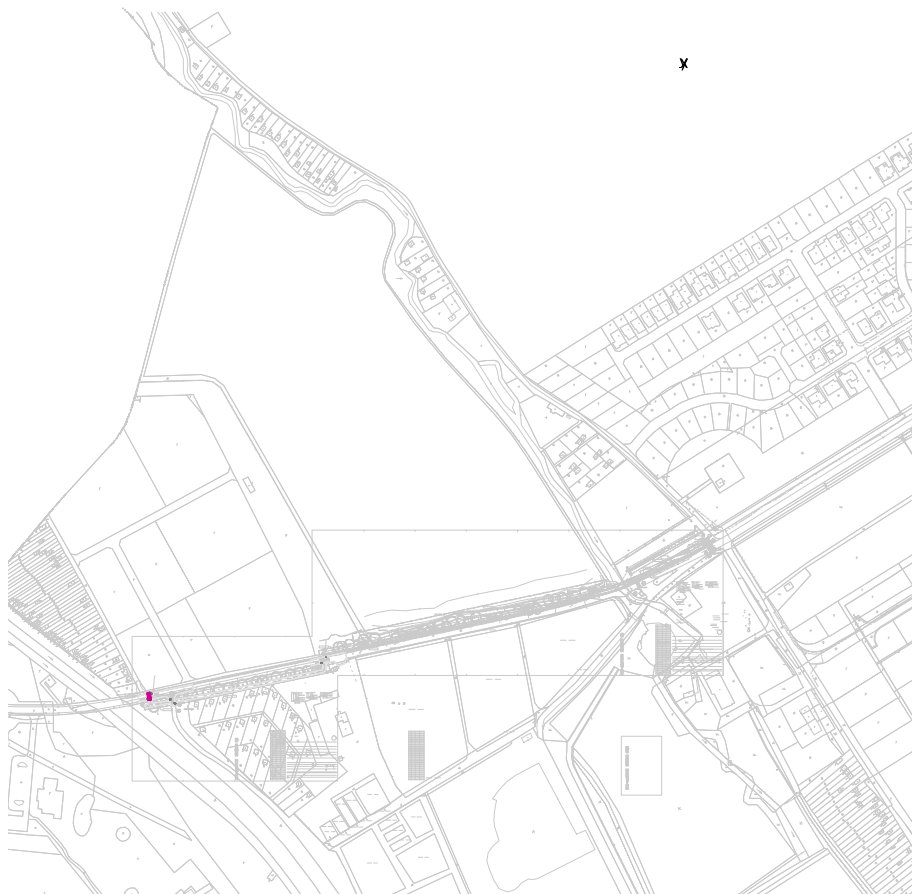
Měřítko: 1 : 50

## Tabulka hodnot [lx]

m	-3.805	-3.330	-2.854	-2.378	-1.903	-1.427	-0.951	-0.476	0.000	0.476	0.951	1.427	1.903	2.378	2.854	3.330	3.805
1.408	9.27	15.4	22.0	28.4	32.2	32.6	30.0	27.9	27.2	26.0	23.0	19.6	16.6	13.9	11.2	8.73	6.48
0.939	13.4	23.3	33.0	44.7	50.2	51.0	48.3	45.7	45.9	43.3	37.0	30.5	25.1	21.0	17.2	13.6	10.6
0.469	17.7	30.9	43.1	61.8	68.1	71.4	70.6	67.5	65.3	61.5	52.6	42.6	35.3	29.2	24.0	19.0	15.1
0.000	20.0	34.6	50.1	70.3	77.3	83.0	85.6	82.9	80.8	73.8	63.5	52.3	43.0	35.9	30.2	24.0	19.0
-0.469	21.0	35.1	52.8	69.7	77.8	82.7	87.8	90.6	88.9	80.5	70.1	59.1	48.6	40.2	33.5	27.5	21.8
-0.939	23.7	35.8	51.7	64.8	72.2	76.9	82.2	88.1	87.1	80.4	72.2	61.7	51.6	42.3	35.1	29.0	23.4
-1.408	25.9	37.8	52.6	63.6	69.9	73.8	77.6	81.4	81.1	76.7	69.6	61.5	51.8	43.0	35.5	29.5	23.8



## Priechod pre chodcov 5 - výpočtová plocha2 / Vertikální intenzita osvětlení



Činitel údržby: 0.85

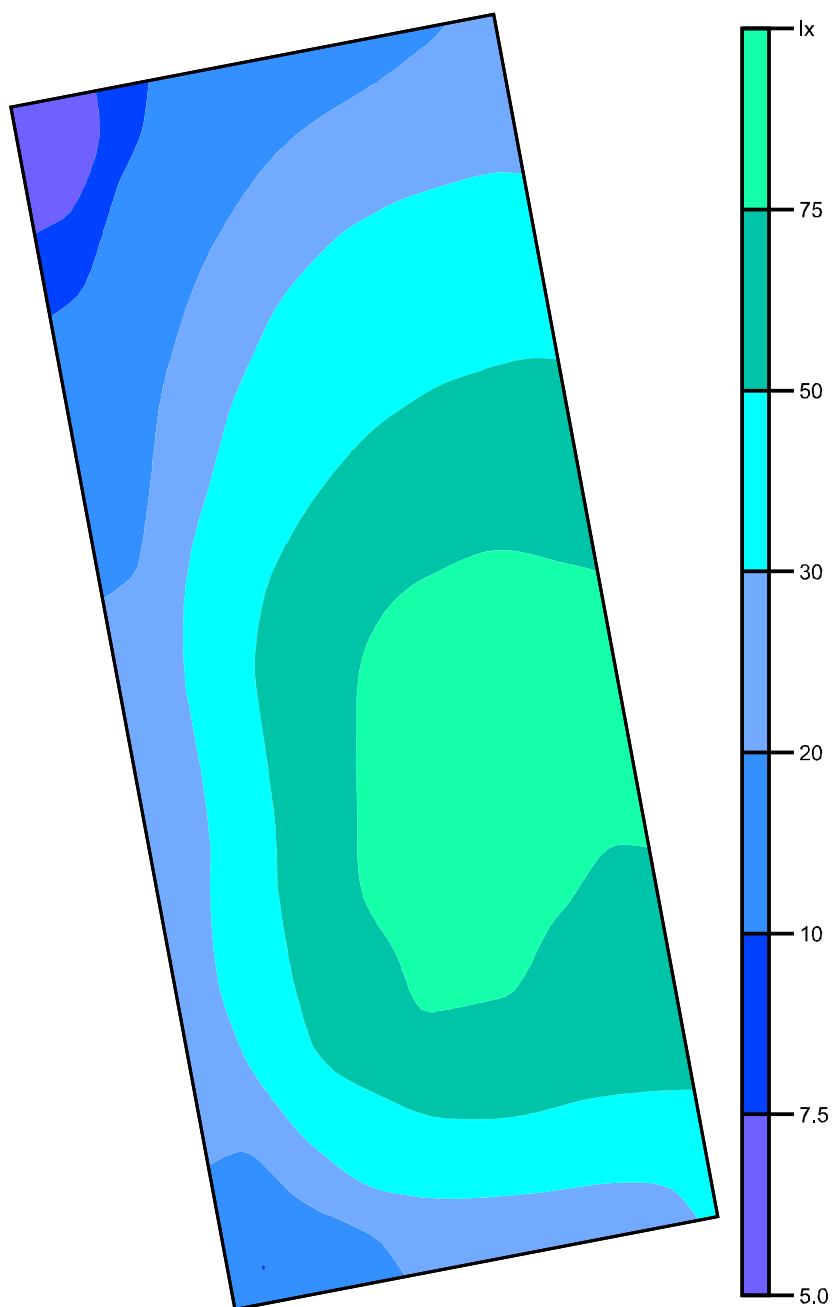
**Priechod pre chodcov 5 - výpočtová plocha2: Vertikální intenzita osvětlení (Rastr)**

**Světelná scéna: Světelná scéna 1**

Průměr: 45.0 lx, Min: 5.11 lx, Max: 89.6 lx, Min/střední: 0.11, Min/Max: 0.057

Rotace: -170.0°, Výška: 0.850 m

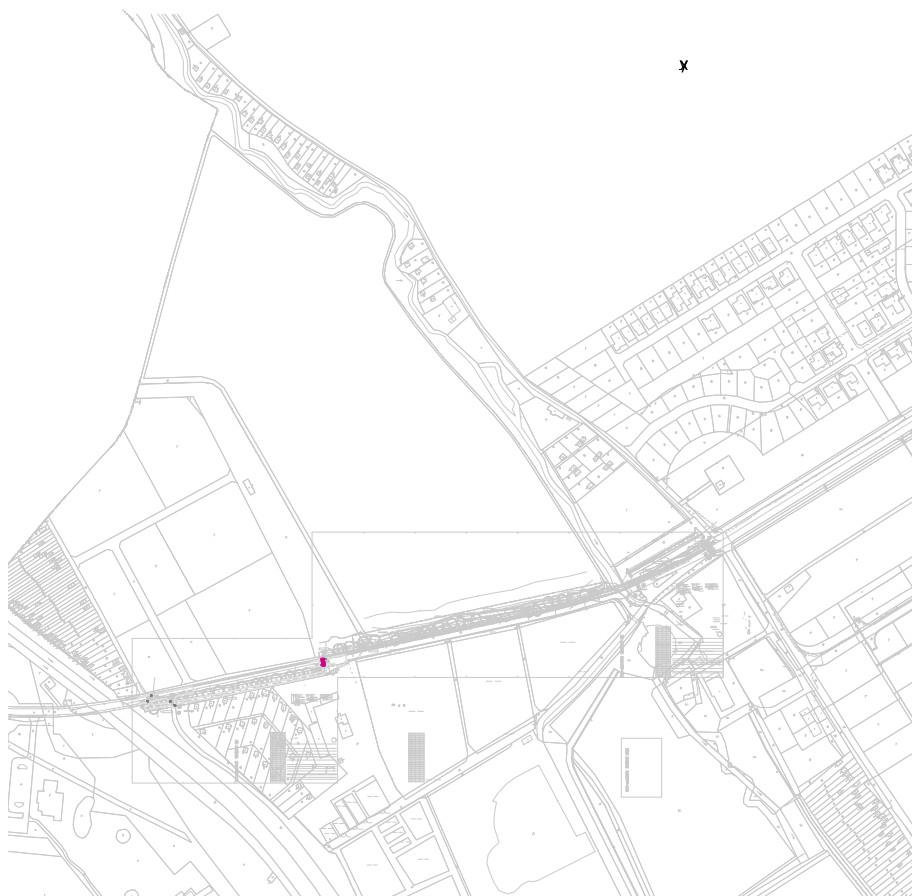
## Nepravé barvy [lx]



Měřítko: 1 : 50

## Tabulka hodnot [lx]

m	-3.805	-3.330	-2.854	-2.378	-1.903	-1.427	-0.951	-0.476	0.000	0.476	0.951	1.427	1.903	2.378	2.854	3.330	3.805
1.408	20.6	26.1	32.1	38.7	47.4	56.8	66.3	73.8	80.2	82.5	80.3	75.6	72.1	67.4	58.3	44.9	30.4
0.939	20.0	25.6	31.6	38.2	46.4	56.3	67.1	76.6	84.8	89.2	86.4	79.8	74.9	68.8	58.5	42.9	28.4
0.469	18.5	23.8	29.9	36.1	43.2	52.8	63.6	74.6	84.5	89.6	88.9	85.7	80.6	74.7	61.0	42.8	27.4
0.000	15.9	20.4	26.0	32.0	38.0	46.2	56.1	67.4	75.5	79.5	82.2	84.2	77.9	74.8	58.0	41.1	25.5
-0.469	12.3	15.8	20.3	25.2	30.5	36.6	45.4	54.5	60.6	62.6	64.9	67.8	65.9	65.2	48.6	35.3	21.5
-0.939	8.51	11.1	14.4	17.8	21.5	25.4	31.1	37.3	41.4	41.8	42.8	45.9	46.7	44.8	34.5	25.0	15.6
-1.408	5.11	7.12	9.43	11.6	13.9	16.4	19.2	22.3	24.1	24.5	25.8	28.2	29.2	27.5	22.0	16.5	9.95

**Priechod pre chodcov 3- výpočtová plocha / Vertikální intenzita osvětlení**

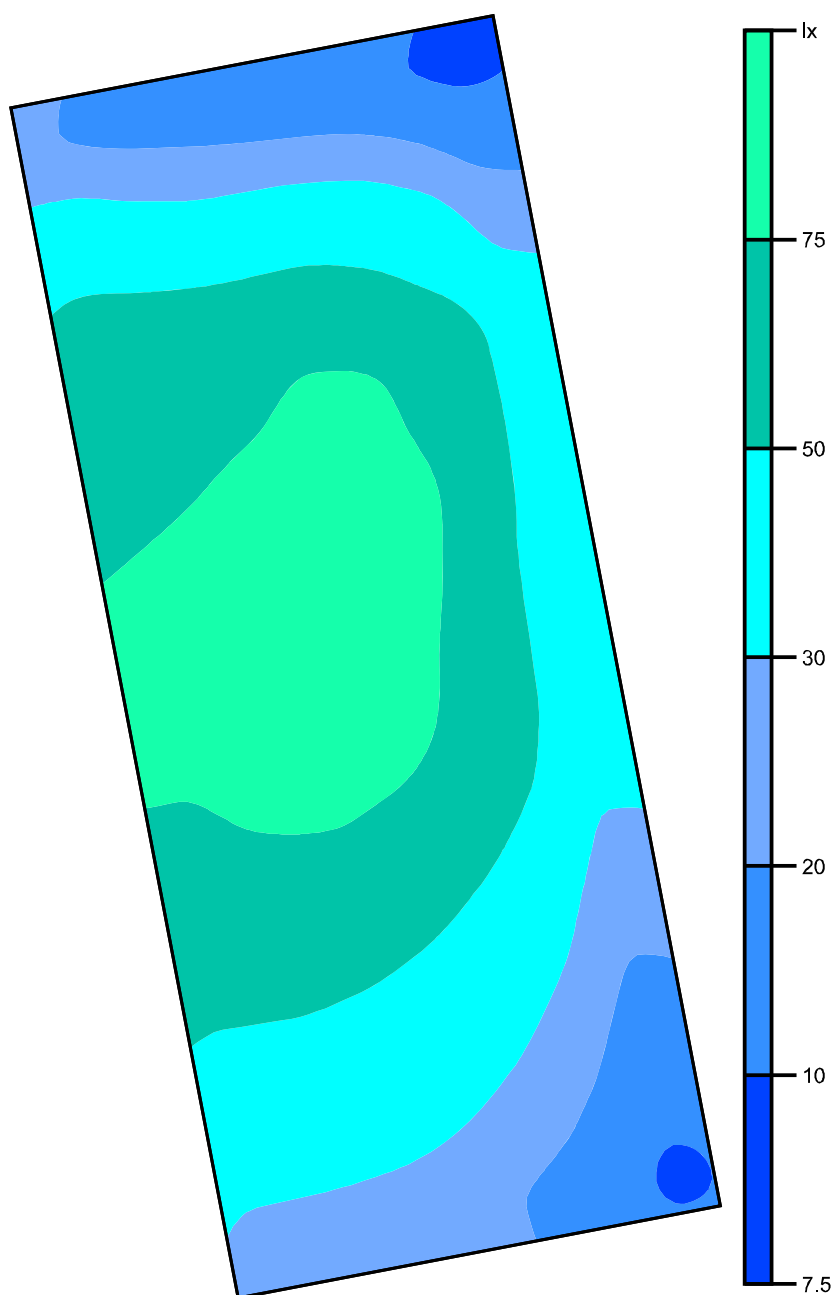
Činitel údržby: 0.85

**Priechod pre chodcov 3- výpočtová plocha: Vertikální intenzita osvětlení (Rastr)****Světelná scéna: Světelná scéna 1**

Průměr: 49.4 lx, Min: 8.37 lx, Max: 90.9 lx, Min/střední: 0.17, Min/Max: 0.092

Rotace: 10.0°, Výška: 0.850 m

## Nepravé barvy [lx]

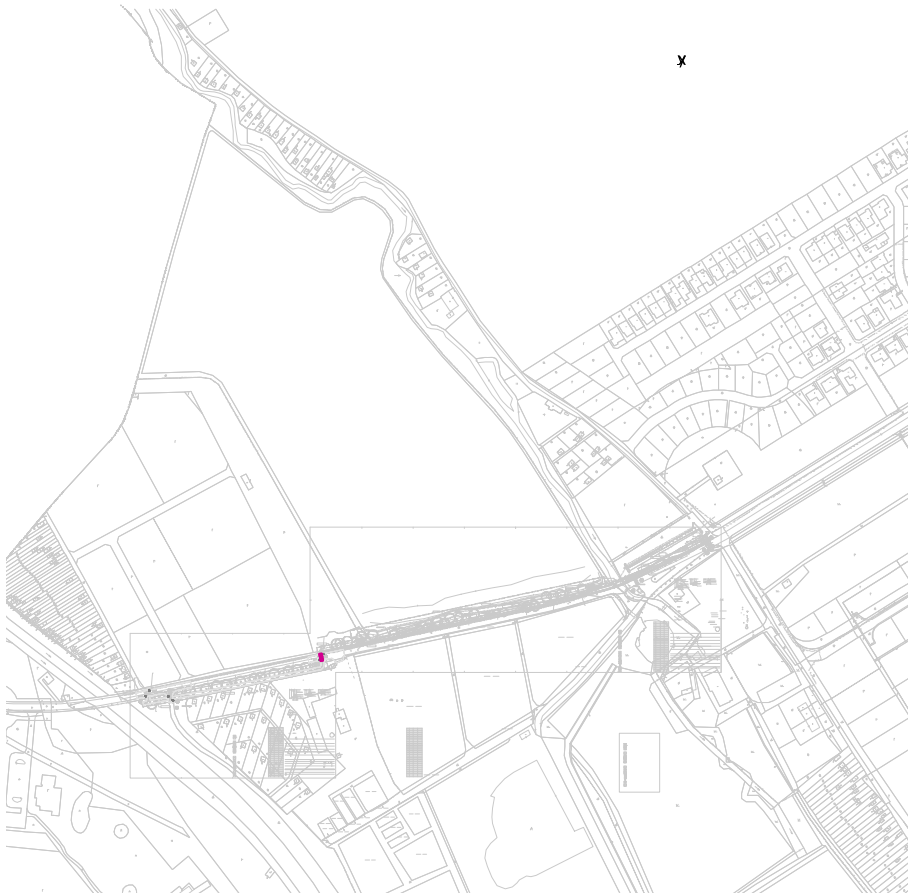


Měřítko: 1 : 50

## Tabulka hodnot [lx]

m	-3.773	-3.301	-2.830	-2.358	-1.887	-1.415	-0.943	-0.472	0.000	0.472	0.943	1.415	1.887	2.358	2.830	3.301	3.773
1.393	8.37	14.8	23.8	32.4	41.7	43.7	42.7	39.4	37.9	37.4	34.2	28.5	23.5	19.3	15.5	12.0	9.08
0.929	10.4	19.8	33.7	46.7	62.4	63.1	63.9	60.6	58.7	56.8	51.4	42.9	34.3	28.4	22.9	18.1	14.0
0.464	12.4	24.0	40.2	55.7	73.7	76.7	81.9	79.9	76.1	73.0	65.8	54.7	44.7	36.5	30.2	24.3	19.0
0.000	13.7	25.8	41.6	60.3	75.4	80.8	86.6	88.7	88.7	84.1	74.5	63.0	52.1	42.2	35.0	28.9	23.0
-0.464	16.1	26.3	41.5	58.8	70.4	76.6	81.8	88.3	90.9	86.7	78.0	67.6	56.6	46.4	37.9	31.1	25.2
-0.929	17.7	28.4	43.8	58.1	68.1	73.3	77.2	81.9	84.9	82.4	75.9	68.1	58.0	48.0	39.0	32.0	26.3
-1.393	20.3	31.2	45.8	59.2	67.2	71.6	74.9	78.1	79.2	77.4	72.0	65.4	57.1	47.9	39.2	32.2	26.5

## Priechod pre chodcov 3 - výpočtová plocha2 / Vertikální intenzita osvětlení



Činitel údržby: 0.85

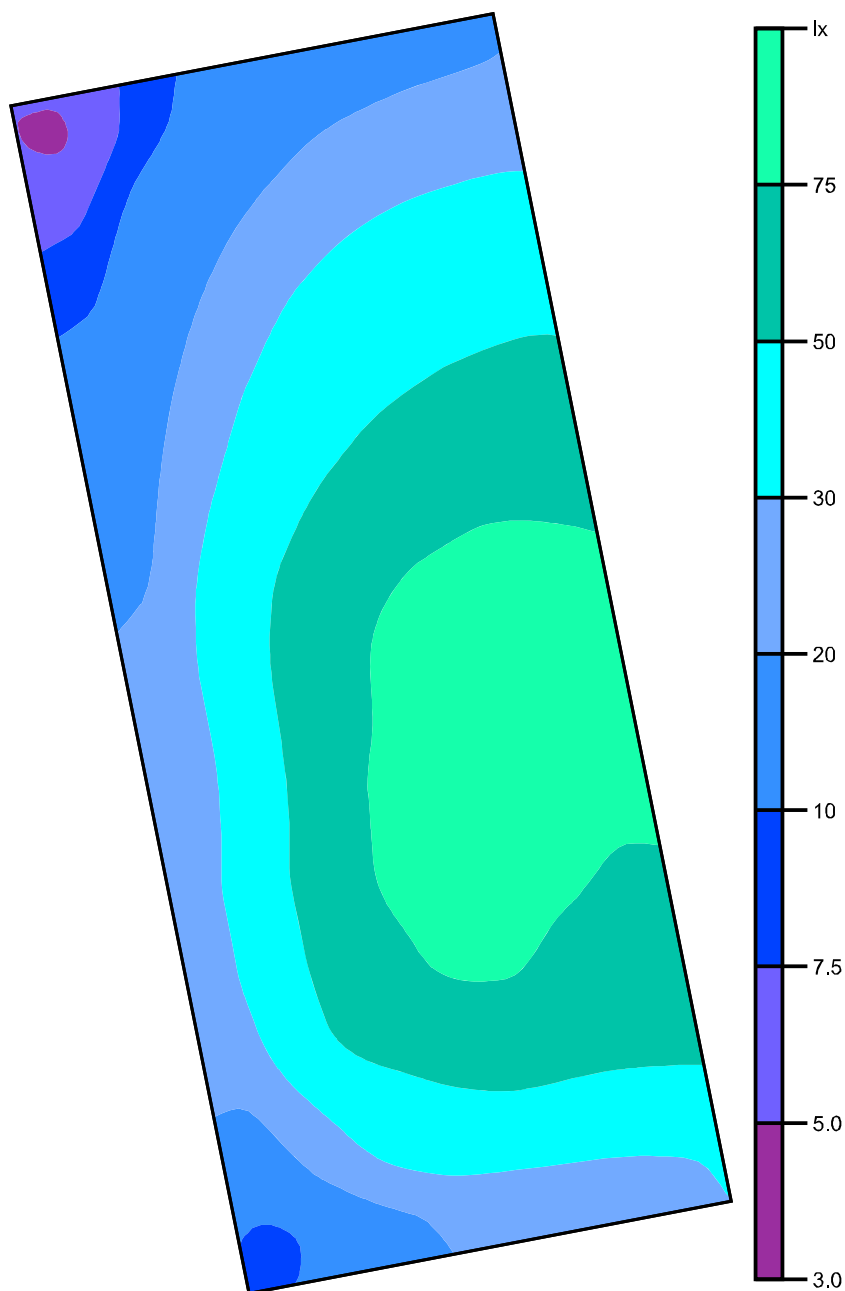
**Priechod pre chodcov 3 - výpočtová plocha2: Vertikální intenzita osvětlení (Rastr)**

**Světelná scéna: Světelná scéna 1**

Průměr: 44.2 lx, Min: 4.75 lx, Max: 90.6 lx, Min/střední: 0.11, Min/Max: 0.052

Rotace: -170.0°, Výška: 0.850 m

## Nepravé barvy [lx]



Měřítko: 1 : 50

## Tabulka hodnot [lx]

m	-3.773	-3.301	-2.830	-2.358	-1.887	-1.415	-0.943	-0.472	0.000	0.472	0.943	1.415	1.887	2.358	2.830	3.301	3.773
1.425	19.5	25.4	32.0	40.0	49.6	59.7	69.1	76.8	82.4	83.9	80.4	76.1	72.4	66.8	56.4	42.2	28.6
0.950	18.8	24.6	31.5	39.1	48.2	58.9	69.9	79.4	87.6	90.6	86.3	80.1	75.2	68.5	56.2	39.7	26.5
0.475	17.3	22.9	29.5	36.3	44.3	54.7	65.7	76.8	86.1	89.4	88.9	85.5	79.9	73.8	57.5	39.7	24.9
0.000	14.7	19.3	25.5	31.8	38.5	47.0	57.5	68.2	75.1	77.5	81.7	82.1	76.7	72.6	53.1	38.3	22.9
-0.475	11.1	14.7	19.6	24.6	30.1	36.3	45.2	53.6	58.1	60.1	62.2	65.3	63.7	61.5	43.9	31.9	18.5
-0.950	7.65	10.3	13.5	17.0	20.6	24.8	29.9	35.4	38.4	38.3	40.3	43.6	43.7	40.6	30.4	21.5	13.1
-1.425	4.75	6.61	8.71	10.8	13.0	15.6	18.1	20.7	22.0	22.5	24.3	26.4	26.4	24.4	19.6	14.4	8.38

## Priechod pre chodcov 4 - výpočtová plocha2 / Vertikální intenzita osvětlení



Činitel údržby: 0.85

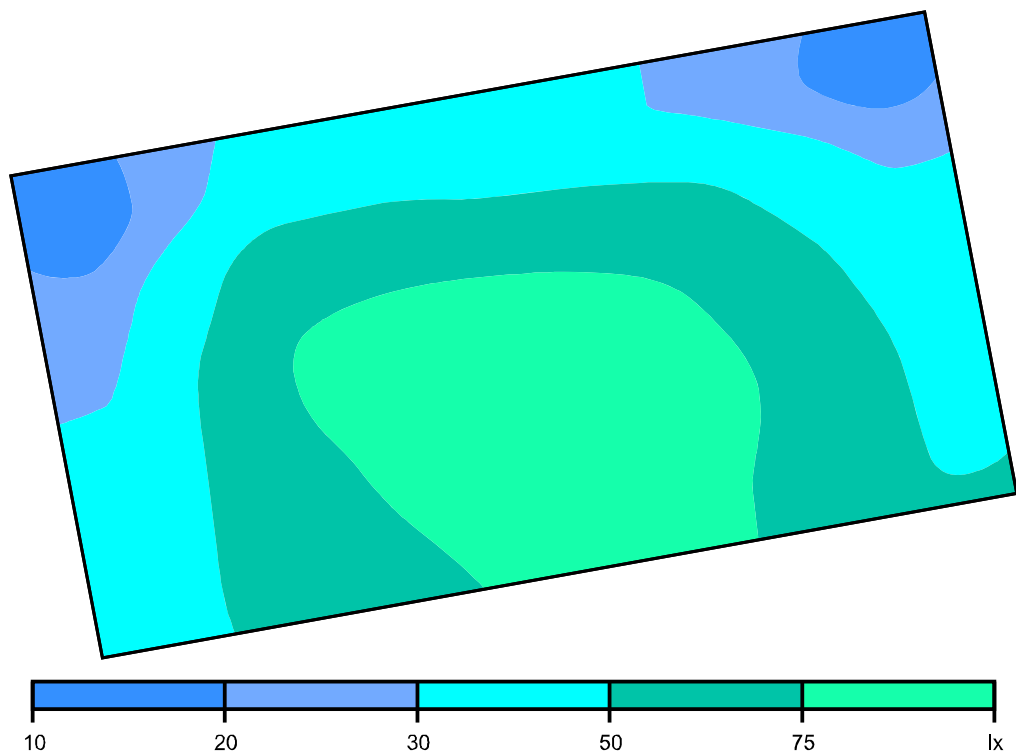
**Priechod pre chodcov 4 - výpočtová plocha2: Vertikální intenzita osvětlení (Rastr)**

**Světelná scéna: Světelná scéna 1**

Průměr: 54.7 lx, Min: 14.4 lx, Max: 90.1 lx, Min/střední: 0.26, Min/Max: 0.16

Rotace: 100.0°, Výška: 0.850 m

## Nepravé barvy [lx]

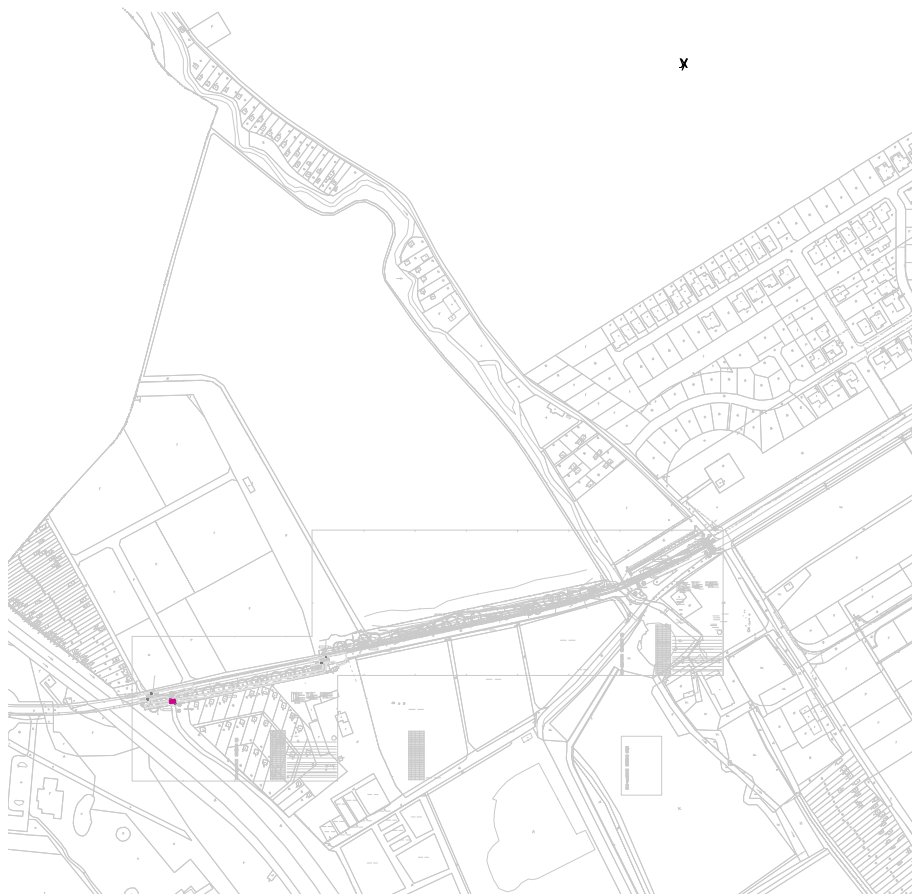


Měřítko: 1 : 50

## Tabulka hodnot [lx]

m	-2.734	-2.051	-1.367	-0.684	0.000	0.684	1.367	2.051	2.734
1.327	14.4	25.5	37.1	38.8	34.1	31.9	28.8	21.5	14.9
0.664	24.3	42.5	65.6	67.3	63.7	60.1	53.8	40.3	28.9
0.000	30.2	52.8	77.5	84.0	86.7	82.9	71.9	54.8	40.1
-0.664	31.7	54.4	72.5	80.2	88.3	90.1	78.3	62.9	46.5
-1.327	34.6	55.1	69.3	75.3	80.5	82.0	74.9	62.9	48.3



**Priechod pre chodcov 4- výpočtová plocha / Vertikální intenzita osvětlení**

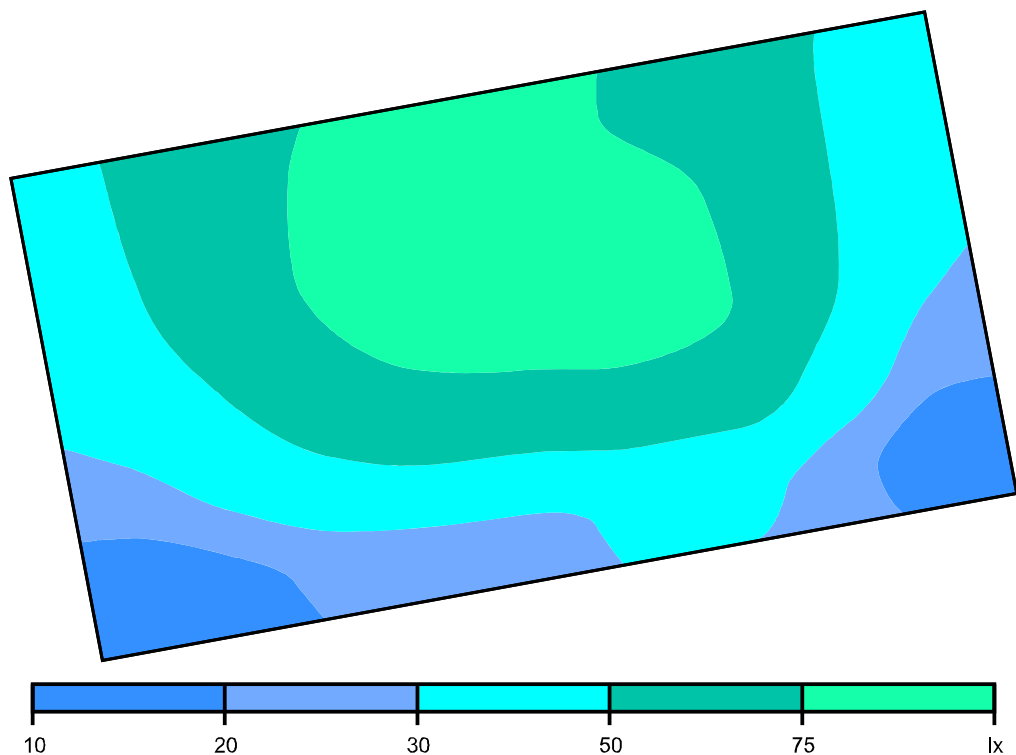
Činitel údržby: 0.85

**Priechod pre chodcov 4- výpočtová plocha: Vertikální intenzita osvětlení (Rastr)****Světelná scéna: Světelná scéna 1**

Průměr: 52.2 lx, Min: 11.4 lx, Max: 89.8 lx, Min/střední: 0.22, Min/Max: 0.13

Rotace: -80.0°, Výška: 0.850 m

## Nepravé barvy [lx]



Měřítko: 1 : 50

## Tabulka hodnot [lx]

m	-2.734	-2.051	-1.367	-0.684	0.000	0.684	1.367	2.051	2.734
<b>1.321</b>	45.2	60.2	73.3	82.3	81.8	76.0	70.7	57.8	36.5
<b>0.660</b>	42.7	58.2	74.7	88.5	<b>89.8</b>	82.2	75.6	58.6	33.5
<b>0.000</b>	35.6	48.8	66.0	77.6	82.2	83.6	77.1	55.2	32.3
<b>-0.660</b>	24.1	33.6	46.4	53.2	55.8	60.6	60.1	41.6	24.1
<b>-1.321</b>	<b>11.4</b>	16.9	23.2	26.2	28.0	32.2	31.8	22.5	12.7